

## Produktinformationen | Kazura

**Robust, feste Struktur,  
langlebig, wartungsfrei**

### Produktbeschreibung

Kazura besticht durch eine robuste und starke Zeichnung mit großflächigen Schuppen. Bei Lichteinfall können diese Schuppen einen leicht ölartigen Glanz entwickeln, der sowohl den Innen- als auch Außenbereichen einen einzigartigen Charakter verleiht.

Die Kohleschicht hat eine feste Struktur und trotz selbst widrigen Witterungsbedingungen, wodurch sich Kazura hervorragend als langlebige Fassadenverkleidung eignet.

Kazura ist ein Naturprodukt. Das bedeutet, dass es kleine Unterschiede zwischen den einzelnen Brettern geben kann.

### Holzsorte

Für Kazura verwenden wir Holz von Pinus Radiata, eine schnell wachsende Tannensorte, das aus FSC®-zertifizierten Wäldern in Neuseeland stammt.

Das Holz wird thermisch modifiziert. Dazu wird das Holz während des Modifikationsprozesses ohne die Verwendung von Chemikalien auf 230 Grad Celsius erhitzt. Nach der Behandlung hat das Holz die Dauerhaftigkeitsklasse 1 (EN 350).

### Fixierung

Kazura ist als verkohlte Variante und als fixierte Variante erhältlich. Für die Fixierung verwenden wir Bito White, ein farbloses Harz auf Wasserbasis. Die Fixierung sorgt dafür, dass die Kohleschicht dunkler und matter wird und nicht mehr abfärbt. Aus diesem Grund eignet sich die fixierte Variante hervorragend für Anwendungen im Innenbereich.

### Abmessungen

Standardmäßig liefern wir Kazura-Bretter in den folgenden Abmessungen:

Dicke: 21 mm und 27 mm  
Breite: 68 mm, 92 mm, 142 mm und 190 mm  
Länge: 3600 mm, 4200 mm und 4800 mm

Andere Abmessungen können nach Absprache gegen einen Mehrpreis hergestellt werden. Unsere Lieferzeiten betragen standardmäßig 6 bis 8 Wochen. Nehmen Sie Kontakt mit uns auf, um mehr über Ihre Möglichkeiten zu erfahren!

### Brandklasse

Kazura hat standardmäßig die Brandklasse D, S2, D1 (Europäische Norm EN13501).



Kazura



Kazura fixiert

### Technische Spezifikationen

- Anwendung: Innen- und Außenflächen
- Holzsorte: Pinus Radiata (thermisch modifiziert)
- Herkunft des Holzes: Neuseeland
- Stabilität: schrumpft nicht
- Oberflächentextur: mit dem Muster übereinstimmend
- Profil: Standardmäßig haben unsere Produkte ein grob behauenes Profil. Nach Absprache können auch andere Profilarten hergestellt werden.
- Befestigungsmethode: Edelstahlschrauben mit schwarzem Kopf. Nach Absprache können auch Clips für eine blinde Befestigung verwendet werden.

## Alterungsprozess

Fassaden aus Holz sind im Allgemeinen starken Belastungen durch UV-Strahlung, Regen und Hagel ausgesetzt. All diese Umstände tragen zur Verwitterung der Oberfläche bei. Die Lebensdauer des Holzes und seiner Oberfläche wird durch den Einsatz von Dachüberständen, Dachrandprofilen und Wassernasen deutlich verlängert.

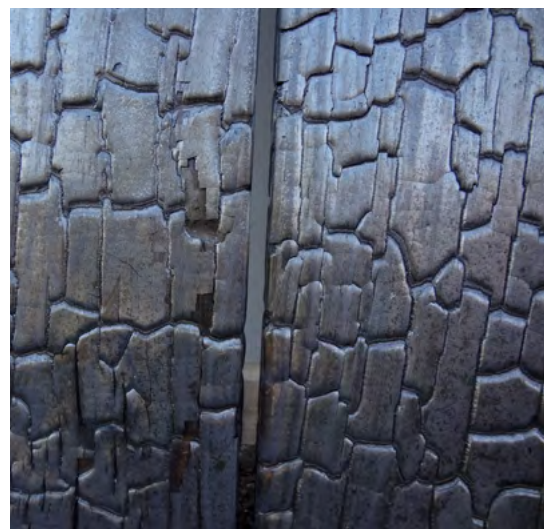
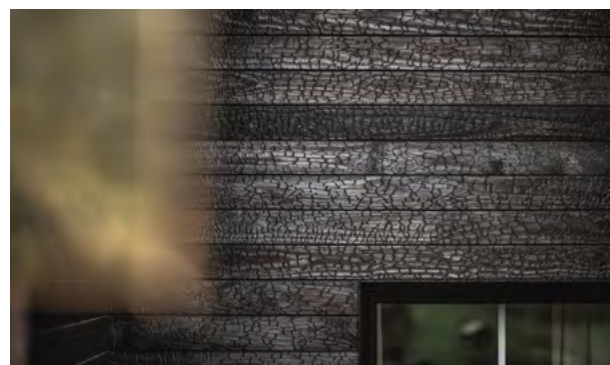
Kazura verwittert sehr langsam. Es ist jedoch möglich, dass sich nach Hagel und schweren Stürmen beziehungsweise nach einigen Jahren einzelne Stückchen der Kohleschicht lösen könnten. Das Holz, das unter der Kohleschicht sichtbar wird, ergraut mit der Zeit. Wenn keine Randprofile verwendet werden, kann die Kohleschicht an den Rändern etwas schneller abbröckeln.

## Wartung

Kazura ist im Prinzip komplett wartungsfrei. Allerdings kann sich Kazura, wenn es als Fassadenverkleidung an feuchten Stellen angebracht wird, im Laufe der Zeit etwas grün verfärben. Ablagerungen und/oder Schmutz können vorsichtig mit Essigreiniger, lauwarmem Wasser und einem weichen Tuch entfernt werden. Verwenden Sie niemals einen Hochdruckreiniger, damit könnte die Kohleoberfläche irreparabel beschädigt werden. Verwenden Sie niemals einen Scheuerschwamm und reiben Sie nicht auf der Oberfläche.

Es ist normal, dass im Laufe der Jahre kleinere Verwitterungsspuren im Holz entstehen. Versuchen Sie nicht, kleinere Schäden selbst durch Einbrennen zu beseitigen! Wir raten auch davon ab, das Holz schwarz zu streichen. Dies führt in der Regel nicht zu einem schönen Endergebnis; das Erscheinungsbild der Farbe unterscheidet sich nämlich vom ölartigen Glanz der Kohleschicht. Bei größeren Schäden empfehlen wir, das gesamte Brett auszutauschen.

## Anwendungsmöglichkeiten



Alterungsprozess Kazura

**Kazura besticht durch eine robuste und starke Zeichnung mit großflächigen Schuppen.**