

## Productinformatie | Naoshima

### Karakteristiek, onregelmatige tekening, fraai patina, Wabi Sabi, duurzaam

#### Productomschrijving

Naoshima heeft een onregelmatige, maar karakteristieke tekening, die prachtig glanst in de zon. De brosse, zwarte koollaag verouderd in de loop der jaren en krijgt dan een fraai patina (ververing), dat past bij de Japanse levensfilosofie van Wabi Sabi.

De filosofie van Wabi Sabi omarmt de rustgevende schoonheid van het vergankelijke en onvolmaakte.

Naoshima is alleen geschikt voor exterieur toepassingen. De koollaag geeft enigszins af, maar dit spoelt uit bij regen. Het vervuult omliggende materialen niet.

Naoshima is een natuurproduct. Dat betekent het product onderling kan afwijken.



Naoshima



Naoshima gefixeerd

#### Houtsoort

Naoshima wordt gemaakt van de Douglasspar uit duurzaam beheerde Nederlandse bossen. Douglasshout heeft duurzaamheidsklasse 3 en is daarmee zeer geschikt voor gebruik als gevelbekleding. Kenmerkend voor Douglasshout is de aanwezigheid van noesten. Deze noesten kunnen zichtbaar zijn in de koollaag. Daarnaast kunnen noesten tot 2cm uit de plank vallen tijdens ons verkolingsproces. Dit is nagenoeg niet te voorkomen.

#### Fixatie

Naast de variant die alleen verkoold wordt, kunnen wij ook een variant van Naoshima leveren die gefixeerd is met Bito White, een kleurloze hars op waterbasis. Deze fixatie zorgt ervoor dat de koollaag wat matter wordt en minder afgeeft.

#### Maatvoering

Standaard leveren wij Naoshima planken op de volgende afmetingen:

Dikte: 23mm tot 30mm

Breedte: 60mm tot 250mm

Lengte: tot 6000mm

Daarnaast zijn in overleg ook andere maatvoeringen tegen een meerprijs mogelijk. De levertijd is standaard 6-8 weken, maar informeer gerust naar de mogelijkheden!

#### Brandklasse

Naoshima heeft standaard brandklasse D, S3, D0 (Europese standaard - EN13501). Bij een speciaal daarvoor ontwikkeld gesloten profiel: klasse B, S1, D0

#### Technische specificaties

- Toepassing: exterieur
- Houtsoort: Douglas (Pseudotsuga menziesii)
- Herkomst hout: Nederland
- Oppervlaktetextuur: conform monster
- Profiel: standaard hebben onze producten een bekantrecht profiel. In overleg zijn diverse andere profielen mogelijk.
- Bevestigingsmethode: RVS schroeven met zwarte kop  
Daarnaast kan in overleg gebruik worden gemaakt van clips voor een blinde bevestiging.



## Veroudering

Houten gevels en daken worden over het algemeen zwaarbelast door de elementen. UV-straling, regen en hagel dragen allemaal bij aan de verwerking van het oppervlak. De levensduur van het hout én van het oppervlak wordt beduidend langer door de toepassing van dak-overstekken, dakrandprofielen en waterslagen.

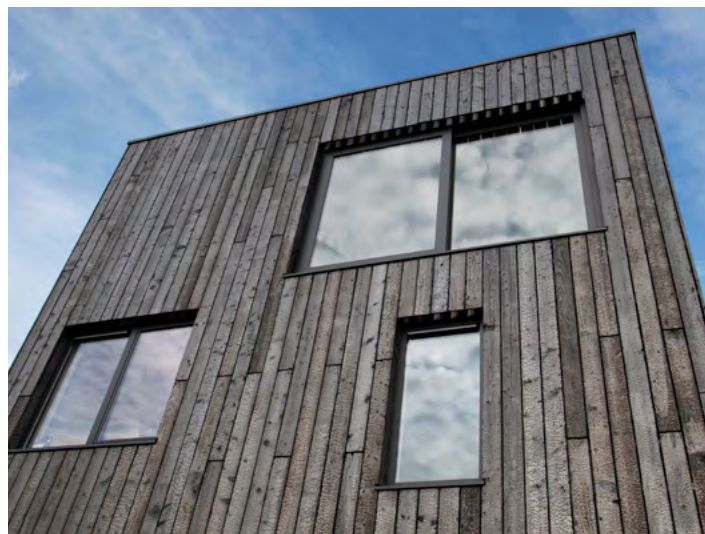
Naoshima zal in de loop der jaren verweren. De brosheid van de koollaag maakt dat Naoshima snel kan verweren door invloed van wind, regen en hagel. Wij raden dan ook af dit product te gebruiken in windbelaste situaties als in open veld en nabij de zee, boven de 7m of op daken. Naoshima blijft daarnaast ook werken, afhankelijk van de vochtigheid en de temperatuur.

## Onderhoud

Naoshima heeft in principe geen onderhoud. Bij Naoshima is het normaal dat er na verloop van tijd verweringsplekken in de koollaag ontstaan. Dit is onderdeel van het karakter van dit product en wordt in Japan 'Wabi-Sabi' genoemd, de schoonheid van veroudering en imperfectie. Deze plekken worden vanzelf grijs.

Naoshima kan op gevels in de schaduw groene aanslag krijgen. Aanslag of vuil kan voorzichtig verwijderd worden met schoonmaakazijn en lauw water. Voor grote oppervlakken groene aanslag raden wij aan om algenverwijderaar en lauw water te gebruiken. Maak de gevel schoon met een plantenspuit of een rugspuit. Gebruik geen keukendoek, zachte borstel, hogedrukspuit of schuurspons. Hiermee kan het kooloppervlak onherstelbaar beschadigen. Probeer beschadigingen van het hout niet zelf bij te branden! Ook het zwart verven raden wij af. Dat levert geen mooi resultaat op; De uitstraling van verf is anders dan de koollaag. Bij grote beschadigingen adviseren we om de gehele plank te vervangen.

## Toepassingen



Verouderingsproces Naoshima

**Naoshima heeft een onregelmatige, maar karakteristieke tekening, die prachtig glanst in de zon.**