

Productinformatie | Kazura

Robuust, stevige structuur, duurzaam, vrij van onderhoud

Productomschrijving

Kazura heeft een robuuste en stoere tekening met grote schubben. Door lichtinval kunnen deze schubben een olieachtige gloed krijgen, wat een unieke uitstraling geeft aan het interieur en exterieur. De koollaag heeft een stevige structuur, waardoor Kazura bestand is tegen zware weersomstandigheden en geschikt is als duurzame gevelbekleding.

Kazura is een natuurproduct. Dit betekent dat het product onderling kan afwijken.



Kazura



Kazura gefixeerd

Houtsoort

Het hout voor Kazura is Pinus Radiata, een snelgroeïende dennensoort uit FSC® gecertificeerde bossen in Nieuw-Zeeland.

Het hout is thermisch gemodificeerd, wat wil zeggen dat het hout tijdens het modificatieproces wordt verhit naar 230 graden zonder gebruik van chemicaliën. Hierdoor krijgt deze houtsoort de duurzaamheidsklasse 1 (EN350).

Fixatie

Naast de variant die alleen verkoold is, kunnen wij ook de gefixeerde Kazura leveren. Deze fixatie wordt gedaan met Bito White, een kleurloze hars op waterbasis. Door het fixeren wordt de koollaag donkerder, matter en geeft niet meer af. Dit is ideaal voor interieurtoepassingen.

Maatvoering

Standaard leveren wij Kazura planken op de volgende afmetingen:

Dikte: 21mm en 27mm
Breedte: 68mm, 92mm, 145mm, 190mm
Lengte: 3600mm, 4200mm en 4800mm

Daarnaast zijn in overleg ook andere maatvoeringen tegen een meerprijs mogelijk. De levertijd is standaard 6-8 weken, maar informeer gerust naar de mogelijkheden!

Brandklasse

Kazura heeft standaard brandklasse D, S2, D1 (Europese standaard - EN13501).

Technische specificaties

- Toepassing: interieur en exterieur
- Houtsoort: Pinus Radiata (thermisch gemodificeerd)
- Herkomst hout: Nieuw-Zeeland
- Stabiliteit: krimpvrij
- Oppervlaktetextuur: conform monster
- Profiel: standaard hebben onze producten een bekantrecht profiel. In overleg zijn diverse andere profielen mogelijk.
- Bevestigingsmethode: RVS schroeven met zwarte kop. In overleg kunnen clips gebruikt worden voor een blinde bevestiging.

Veroudering

Houten gevels worden over het algemeen zwaar belast door UV-straling, regen en hagel. Deze elementen dragen allemaal bij aan de verwerking van het oppervlak. De levensduur van het hout én van het oppervlak wordt beduidend langer door de toepassing van dakoverstekken, dakrandprofielen en waterslagen.

Kazura verweert zeer langzaam. Wel is het mogelijk dat er na een aantal jaren, na een zware hagelbui of storm, stukjes kool loskomen. Het hout wat onder de koollaag zichtbaar wordt, zal op termijn vergrijzen. Zonder afdeklijsten aan de bovenkant, zal de koollaag sneller verouderen.

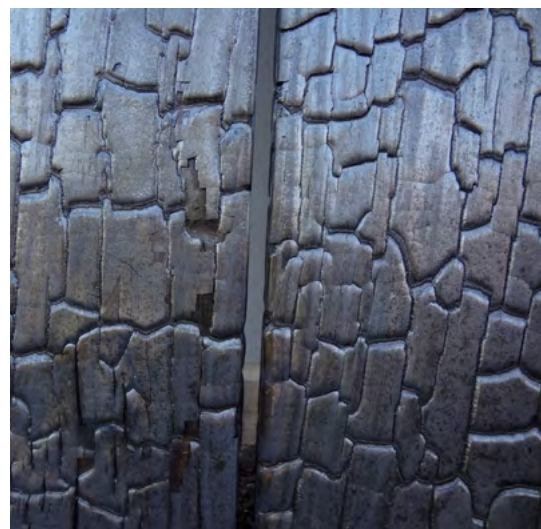
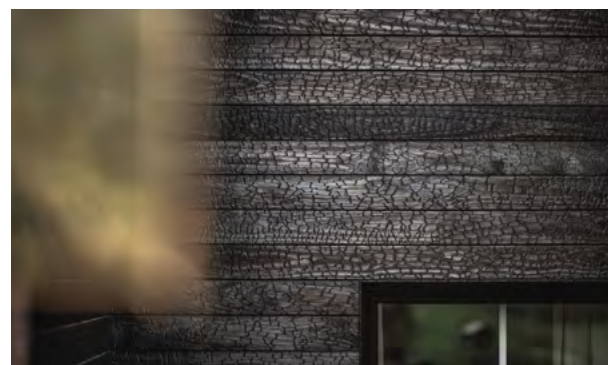
Onderhoud

Kazura heeft in principe geen onderhoud. Wel kan Kazura groene aanslag krijgen op gevels die langdurig nat zijn. In de detaillering dient hiermee rekening gehouden te worden. Eventuele aanslag en/of vuil kan voorzichtig verwijderd worden met een schoonmaakazijn, lauw water en een zachte doek. Gebruik geen hogedrukspruit, dat kan het kooloppervlak onherstelbaar beschadigen. Gebruik geen schuurspons en ga niet wrijven.

Het is normaal dat er in de loop van de jaren kleine verweringsplekken ontstaan in het hout. Probeer het hout niet zelf bij te branden!

Ook het zwart verven van beschadigingen raden wij af. Dat levert geen mooi resultaat op; de uitstraling van verf is anders dan de olie-achtige glans van de koollaag. Bij grote beschadigingen adviseren we om de gehele plank te vervangen.

Toepassingen



Verouderingsproces Kazura

Kazura heeft een robuuste en stoere tekening met grote schubben.