

## Informations sur le produit | Kazura

**Robuste, structure solide, durable, ne demande pas d'entretien**

### Description du produit

Le Kazura présente un dessin robuste et brut en forme d'écailles. Sous la lumière, ces écailles peuvent prendre un reflet huileux qui donne, à l'intérieur comme à l'extérieur, une apparence unique.

La couche carbonisée possède une structure solide qui donne au Kazura une résistance à toute épreuve et le rend particulièrement adapté au revêtement de façade durable.

Le Kazura est un produit naturel. Ce qui signifie que l'apparence de ce produit peut se modifier.

### Type de bois

Le bois qui constitue le Kazura provient du Pinus Radiata, une espèce de pin à croissance rapide issu des forêts certifiées FSC® de Nouvelle-Zélande.

Le bois a été modifié de manière thermique, c'est-à-dire que le bois a subi un processus de modification à une température de 230 °C sans faire appel à des produits chimiques. Ce type de bois appartient donc à la classe de durabilité 1 (EN350).

### Fixation

Outre la variante carbonisée, nous proposons également le Kazura fixé. Cette fixation se fait à l'aide de Bito White, une résine incolore à base d'eau. Par le procédé de fixation, la couche carbonisée devient plus sombre, plus mate et ne dégage plus rien. Idéal pour l'intérieur.

### Dimensions

Les planches de Kazura sont livrées, en standard, aux dimensions suivantes :

Épaisseur : 21mm et 27mm  
Largeur : 68mm, 92mm, 142mm et 190mm  
Longueur : 3600mm, 4200mm et 4800mm

D'autres dimensions sont également disponibles moyennant un coût supplémentaire.

Le délai de livraison est généralement de 6 à 8 semaines, mais n'hésitez pas à vous renseigner sur nos options!

### Classe de feu

En termes de résistance au feu, le Kazura est classifié sous la norme D, S2, D1 (norme européenne - EN13501).



Kazura



Kazura fixé

### Specifications techniques

- Application : intérieur et extérieur
- Essence de bois : Pinus Radiata (modifié de manière thermique)
- Origine du bois : Nouvelle-Zélande
- Stabilité: irrétrécissable
- Texture de la surface : conforme à l'échantillon
- Profil : par défaut, nos produits ont un profil avivé. D'autres profils sont disponibles sur demande.
- Méthode de fixation : Vis RVS, à tête noire.

Il est possible de convenir de l'utilisation de clips pour une fixation invisible.

## Vieillessement

Généralement, les façades en bois souffrent lourdement du rayonnement solaire, de la pluie et de la grêle. Tous ces éléments contribuent à la dégradation de la surface. La durée de vie du bois et de la surface peut être rallongée par l'application de débordements, de profils de toiture, ainsi que de gouttières.

Le Kazura se dégrade très lentement.

Il est possible qu'après un certain nombre d'années, après une violente averse de grêle ou une tempête, quelques morceaux de bois se détachent. À terme, le bois visible sous la couche carbonisée vieillit. En l'absence de recouvrement de la partie supérieure du toit, la couche carbonisée peut s'effriter plus rapidement.

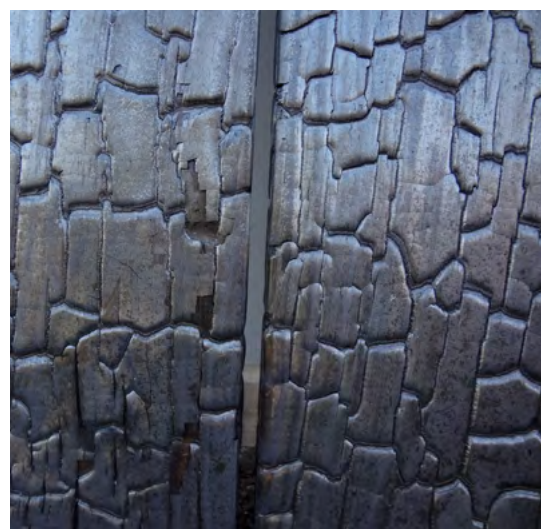
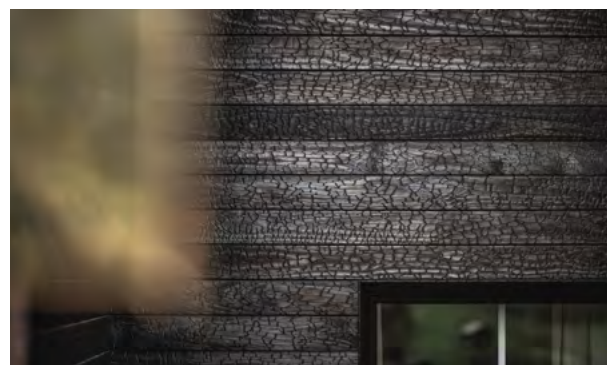
## Entretien

En principe, le Kazura ne demande aucun entretien. Cependant, les façades recouvertes de Kazura situées à l'ombre peuvent se couvrir de dépôts verts. Cet effet mérite d'être pris en compte. Les dépôts et/ou saletés peuvent être éliminés soigneusement au moyen de vinaigre de nettoyage, d'eau tiède et d'un chiffon doux. N'utilisez pas de haute pression qui pourrait endommager la surface carbonisée de manière irréversible. N'utilisez pas d'éponge à récurer et ne frottez pas.

Il est normal qu'au bout de quelques années, des petites taches apparaissent dans le bois. N'essayez surtout pas de brûler le bois!

Nous déconseillons également de peindre ces taches. Le résultat serait regrettable. L'apparence de la peinture serait différente de l'aspect huileux de la couche carbonisée. En cas de dommages importants, nous vous recommandons de remplacer toute la planche.

## Applications



Processus de vieillissement du Kazura

**Le Kazura présente un dessin robuste et brut en forme d'écailles.**