

## Informations sur le produit | Takamatsu

**Aspect classique,  
structure linéaire fine,  
sciage par quartier**

### Description du produit

Pour le Takamatsu, le bois est scié sur les cernes annuels découpés sur quartier/faux-quartier. Cette façon de scier donne au Takamatsu une structure linéaire particulière et fine et une image classique et modeste. Après un brûlage dans notre four, le bois est brosse et post-traité.

### Type de bois

Le Takamatsu est fabriqué à partir de sapin de Douglas, provenant de forêts certifiées FSC® européennes. La présence de nœuds, qui est visible dans la couche de carbone, est caractéristique. Pendant le processus de carbonisation dans notre four, les nœuds peuvent se détacher de la planche avec des diamètres pouvant aller jusqu'à 2 cm. Cela donne un effet irrégulier supplémentaire.

### Post-traitement

Le Takamatsu est traité avec notre Bito Black semi-brillant ou mat après brûlage et brossage. Le Bito Black semi-brillant et mat offre une bonne protection contre l'eau, la saleté, la moisissure et autre dépôt. Nous recommandons de répéter ce traitement tous les trois à cinq ans pour une protection et une conservation de la couleur optimale, et une durée de vie plus longue. Le Takamatsu est très résistant à toutes les influences climatiques et ne déteint pas.

### Taille

Épaisseur : 23 mm à 40 mm  
Largeur : 60 mm à 150 mm  
Longueur : jusqu'à 5000 mm

D'autres dimensions et profils sont également possibles sur demande.



Takamatsu satiné



Takamatsu mat

### Spécifications techniques



intérieur et extérieur



classe de durabilité 3  
(norme européenne – EN350), classe d'emploi 2



classement feu D, après imprégnation  
classement feu B (norme européenne - EN13501)



Europe  
(forêts certifiées FSC®)



entretien tous les 3-5 ans



profil standard



méthode de fixation avec  
des vis RVS à tête noire

## Vieillessement

Les façades et toitures en bois sont généralement fortement éprouvées par les éléments. Les rayonnements UV, la pluie et la grêle contribuent à l'altération de la surface. La durée de vie du bois et de la surface peut être rallongée considérablement par l'utilisation de débordements de toitures, de planches de rive et de seuils de fenêtres.

Normalement, le Takamatsu utilisé à l'intérieur ne vieillit pas. Si le Takamatsu est utilisé comme revêtement de façade et s'il est exposé aux rayons directs du soleil, il peut périr, à terme. Des points blancs peuvent également apparaître, il s'agit d'un processus naturel provoqué par la résine. Si vous le souhaitez, ces points blancs peuvent être retirés, avec précaution, au moyen d'alcool et d'un chiffon. N'utilisez jamais de solvants, le Bito Black est composé à base d'eau et disparaîtra. Le fini Bito Black peut briller légèrement à la livraison. Cet effet disparaît au fil du temps.

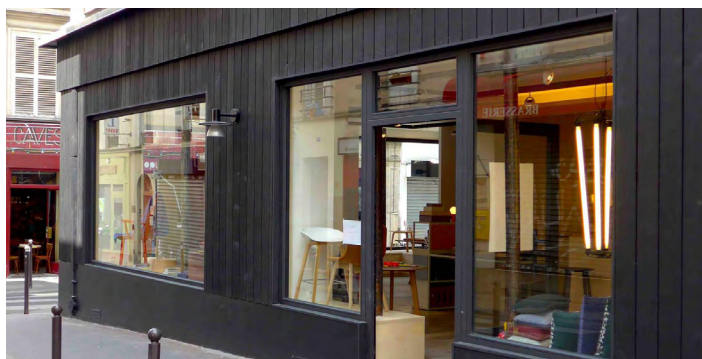
## Applications

Le Takamatsu nécessite un entretien régulier. Le Takamatsu d'intérieur n'a normalement pas besoin d'être traité. Pour les applications extérieures, nous recommandons de renouveler le traitement de Takamatsu avec du Bito Black tous les 3 à 5 ans pour un résultat de couleur optimal. Le traitement prolonge également la durée de vie du bois. Pour une rénovation complète après le nettoyage, appliquez une nouvelle couche de Bito Black à l'aide d'un pinceau large. Ne poncez PAS le bois avant de le traiter ! Le ponçage endommagerait la structure du bois de manière irréversible. En cas de détérioration majeure, nous vous recommandons de remplacer la planche complète.

Les dépôts et/ou la saleté peu(ven)t éventuellement être éliminés/éliminée soigneusement au moyen de vinaigre de nettoyage et d'eau tiède. Nous vous conseillons d'utiliser des produits de nettoyage chimiques. Pour le nettoyage, utilisez un torchon ou une brosse douce et/ou un pulvérisateur pour plantes ou, pour les grandes surfaces, un pulvérisateur à dos. N'utilisez pas de pulvérisateur à haute pression ni d'éponge à récurer, cela pourrait endommager la surface de manière irréversible. Bito Black est facile à entretenir. L'expérience nous a appris qu'avec une finition double couche, il est souhaitable d'appliquer une nouvelle couche après environ 4 ans. Pendant cette période, le Bito Black se dégrade lentement. Après cette période, l'entretien est simple et aisé : après avoir nettoyé le bois avec de l'eau, l'application d'une nouvelle couche sur le bois suffit généralement. L'expérience montre, en outre, que le nettoyage de la surface entre les différentes périodes d'entretien, améliore la durabilité de la finition et facilite l'entretien. Un entretien avec des agents de composition différente de celle du Bito Black peut causer des problèmes d'adhérence.

Pour les applications extérieures, nous traitons le Shodoshima deux fois avant la livraison. En raison de la graisse et de la saleté liées à la construction, nous recommandons de traiter le bois une nouvelle fois avec Bito Black après l'assemblage afin d'obtenir un résultat de couleur optimal.

**Le bois Takamatsu est scié perpendiculairement aux cernes de croissance (faux quartier), ce qui lui donne sa structure linéaire caractéristique.**



Processus de vieillissement du Takamatsu